

Scheurtape

Polymeer bitumen afdekbands voor scheuren in asfaltoppervlakken

BORNIT®-Riss-tape: Stand techn. Merkblatt: 07. August 2017 (Ned. vert.)

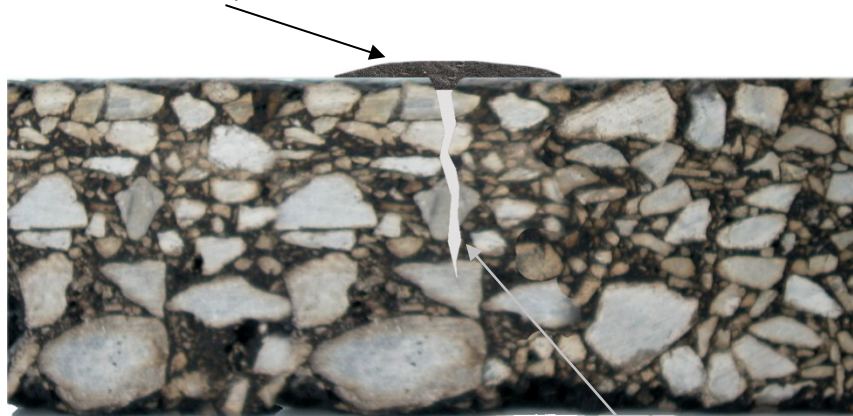
Toepassingsgebieden

BORNIT®-Scheurtape wordt als afdekbands gebruikt bij de asfaltwegenbouw voor de afdichting van open naden en scheuren tot 3 mm breedte. De band overbrugt flexibel het naad- resp. scheurbereik en verhindert daarmee efficiënt het binnendringen van oppervlaktewater. De tape kan probleemloos met asfaltmengsel overlaagd worden.

BORNIT®-Scheurtape kan overal gebruikt worden, waar er een snelle en eenvoudige scheur- en naadsanering vereist is.

Voor snelwegen wordt het gebruik van BORNIT®-Scheurtape niet aanbevolen.

BORNIT®-Scheurtape



doorsnede van het asfalt

scheur

Aard en eigenschappen

BORNIT®-Scheurtape is een flexibele bitumenafdichtingsband voor de optimale sanering van scheuren en naden in het bereik van geasfalteerde oppervlakken.

Het product bestaat uit polymeergemodificeerde bitumen en speciale toeslagstoffen.

Produktgegevens in verkorte vorm

Aard	Bitumineuze scheurafdekbands
Basis	Bitumen, polymeer, toeslagstoffen
Kleur	zwart
Verwekingspunt volgens 'ring en kogel'-test	> 80°C

Verwerking

Het naad-/scheurbereik moet droog en vrij van losse bestanddelen zijn. Aan beide zijden van het bereik dient als primer BORNIT®-Primer Fix of BORNIT®-Bitugrund Fix aangebracht te worden. De hoeveelheid van deze grondlaag is afhankelijk van het absorberingsvermogen van de ondergrond: een overdosering dient in elk geval vermeden te worden. Na het opdrogen van de primer wordt de BORNIT®-Scheurtape KSK met lichte druk op het scheurbereik aangebracht, het beschermingspapier

verwijderd en daarna met een wals of handstamper worden aangedrukt. Om het vastkleven van de band aan het gereedschap te vermijden dient het oppervlakte met breekzand te worden bestrooid. Aanwijzing: bij temperaturen onder 10°C kan de kleefkracht van de band door licht opwarmen met een propaanvlam verhoogd worden.

Belangrijke inlichting

Oorzaken van scheuren in asfalt zijn o.a. spanningen en krachten, die door verscheidene invloedfactoren (bv. ontoereikende draagkracht van de onderbouw, inbouwgebreken bij het asfalteren etc.) ontstaan zijn. Na een projectafhankelijke gebruiksduur van de gesaneerde oppervlakken kunnen scheuren opnieuw ontstaan en aldus kan een herhaalde behandeling met BORNIT®-Scheurentape KSK noodzakelijk zijn. Een langdurige sanering van deze schade in het asfalt kan alleen bekomen worden door de aanpak van de oorzaak van de scheuren. Een duurzame sanering van de scheuren is door vakkundig uitzuigen en erop volgend gieten met de BORNIT®-warme voegvulmassa TL mogelijk.

Bewaring

Het product is 12 maanden houdbaar. De kartons moeten tegen vocht en directe zonnestralen, resp. warmte beschermd worden!

De rollen rechtstaand op de snijkant bewaren, tussenlegfolie's zijn noodzakelijk

Afvalverwijdering

Enkel compleet geledigde verpakkingen voor recyclage afgeven. Materiaalresten kunnen enkel conform AVV-ASN: 170302 (bitumenmengsels met uitzondering van diegene, die onder 170301 ressorteren) voor recyclage afgegeven worden.

Opmerking

Dit informatieblad vervangt alle vroegere technische informatie over dit produkt, die aldus niet meer geldt. De gegevens zijn volgens de nieuwste stand van de toegepaste techniek samengesteld. Gelieve er echter mee rekening te houden, dat afhankelijk van de toestand van het bouwobject er afwijkingen van de in het informatieblad voorgestelde werkwijze noodzakelijk kunnen zijn. Voorzover in het specifieke contract niets anders overeengekomen is, zijn al de in het informatieblad vermelde gegevens niet-bindend en houden geen overeengekomen produkteigenschappen in. Het recht op veranderingen van de in het informatieblad vermelde gegevens behouden wij ons ten allen tijde voor. Wij adviseren U, om zich over eventuele veranderingen op onze website www.bornit.de te informeren.

Afmetingen

Breedte: 30 mm, 40 mm

Dikte: 3 mm

Rollengte: 22 m

Verpakking

BORNIT®-Scheurentape wordt opgerold, verpakt in kartons geleverd.

48 kartons per europallet

Leverbare afmetingen:

30 x 3 mm 44 m per karton = 2 rollen / karton

40 x 3 mm 44 m per karton = 2 rollen / karton

Profieltolerantie tot 5% is productie-technisch mogelijk!

Andere afmetingen op aanvraag.