



# **BORNIT® - Riss-Tape KSK**

**Kaltselfstklebendes Polymerbitumen- Abdeckband für  
Risse in Asphaltbelägen**

Stand techn. Merkblatt: 07. August 2017

---

## **Art und Eigenschaften**

BORNIT®- Riss-Tape KSK ist ein kaltselfstklebendes Abdeckband für Risse in Asphaltbelägen. Die ausgezeichnete Dichtungswirkung von BORNIT®- Riss-Tape im Oberflächenbereich von asphaltierten Flächen wird durch seine spezielle Rezeptur aus polymermodifiziertem Bitumen und hochwertigen Füllstoffen garantiert.

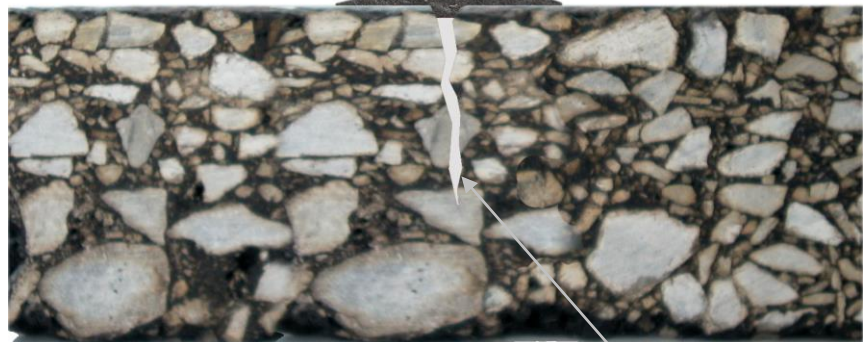
---

## **Anwendungsgebiete**

BORNIT®- Riss-Tape KSK wird als bituminöses Abdeckband zur Abdichtung von offenen Nähten und Rissen bis zu 3 mm Breite im Asphaltstraßenbau verwendet. Das Band überbrückt den Naht- bzw. Rissbereich flexibel und verhindert wirkungsvoll das Eindringen von Oberflächenwasser.

Der Einsatzbereich von BORNIT®- Riss-Tape KSK ist die schnelle und einfache Sanierung von untergeordneten Straßen im kommunalen Straßenbau sowie von Geh-/und Radwegen. BORNIT®- Riss-Tape KSK kann später problemlos mit Asphaltmischgut überbaut werden.

BORNIT®- Riss-Tape KSK



Schnitt durch den Asphalt

Riss

---

## **Produktdaten in Kurzform**

Art	bituminöses Rissabdeckband
Basis	Bitumen, Polymere, Zuschlagstoffe, Spezialkleber
Farbe	schwarz
Erweichungspunkt nach Ring und Kugel	> 80°C



---

**Verarbeitung**

Der Naht-/Rissbereich muss trocken und frei von losen Bestandteilen sein. Beidseitig des Bereiches ist als Voranstrich *BORNIT®- Haftgrund Fix* oder *BORNIT®- Bitugrund Fix* aufzutragen. Die Menge des Voranstrichs richtet sich nach dem Untergrund: Eine Überdosierung sollte auf jeden Fall vermieden werden. Nach dem Abtrocknen des Voranstrichs wird *BORNIT®- Riss-Tape KSK* abgerollt und mit der Klebstoffseite mit schwachem Druck auf den Rissbereich aufgebracht und mittels Walze oder Handstamper angedrückt. Um das Ankleben des Bandes am Arbeitsgerät zu vermeiden ist die Oberfläche mit Brechsand abzustreuen. Hinweis: Bei Temperaturen unter 10°C kann die Klebkraft des Bandes durch leichtes Erwärmen des Asphaltes mittels Propanflamme erhöht werden.

---

**Wichtiger Hinweis**

Ursache für Risse im Asphalt sind i.d.R. Spannungen und Kräfte, die durch verschiedenste Einflussfaktoren (z.B. unzureichende Tragfähigkeit des Unterbaues, Einbaumängel beim Asphaltieren etc.) entstanden sind. Nach einer objektabhängigen Nutzungsdauer der sanierten Bereiche können Risse daher erneut entstehen und somit eine wiederholte Behandlung mit *BORNIT®-Riss-Tape KSK* notwendig werden lassen. Eine dauerhafte Sanierung dieser Schadstellen ist nur durch Ursachenbeseitigung möglich. Eine langlebigere Sanierung von Rissen ist durch fachgerechtes Auffräsen und anschließendes Vergießen mit geeigneten Heißvergussmassen (z.B. *BORNIT®- Heißvergussmasse TL*) möglich.

---

**Lagerung**

Das Produkt ist 12 Monate lagerfähig. Kartons sind vor Nässe und direkter Sonneneinstrahlung bzw. Hitze zu schützen!  
Die Rollen auf den Schnittkanten stehend lagern, es sind Zwischenlagen erforderlich.

---

**Entsorgung**

Nur restentleerte Gebinde zum Recycling geben. Materialreste können nach AVV-ASN: 170302 (Bitumengemische mit Ausnahme derjenigen, die unter 170301 fallen) entsorgt werden.

---

**Anmerkung**

Dieses Merkblatt ersetzt alle früheren technischen Informationen über das Produkt. Diese gelten somit nicht mehr. Die Angaben sind nach dem neusten Stand der Anwendungstechnik zusammengestellt. Bitte beachten Sie jedoch, dass je nach Zustand des Bauobjekts Abweichungen von der im Merkblatt vorgeschlagenen Arbeitsweise erforderlich werden können. Sofern einzelvertraglich nichts anders vereinbart ist, sind alle im Merkblatt enthaltenen Informationen unverbindlich und stellen damit keine vereinbarte Produktbeschaffenheit dar. Änderungen der in diesem Merkblatt enthaltenen Informationen behalten wir uns jederzeit vor. Wir empfehlen Ihnen, sich über etwaige Änderungen auf unserer Internetseite [www.bornit.de](http://www.bornit.de) zu informieren.

---

**Abmessungen**

Breite: 40 mm  
Dicke: 3 mm  
Rollenlänge: 22 m

---

**Lieferformen**

*BORNIT®-Riss-Tape KSK* wird aufgerollt, verpackt in Kartons, geliefert.  
48 Kartons pro Europalette

Lieferbare Abmessungen:

40 x 3 mm ..... 44 m je Karton = 2 Rollen / Karton

Profiltoleranzen bis 5% sind fertigungstechnisch bedingt!

Weitere Abmessungen auf Anfrage.

---